

- 1
- 2
- 3
- 4
- 5
- 6
- 7
- 8
- 9
- 10
- 11
- 12
- 13
- 14
- 15
- 16
- 17
- 18
- 19

ESECUZIONI STANDARD

Fissaggio a pressione per mezzo di viti in acciaio fosfatato classe 8.8 (GN 707.2-ST) o acciaio INOX AISI 304 (GN 707.2-NI e GN 707.2-AL), testa cilindrica con cava esagonale.

Foro filettato passante ($d1 = 16 \div 36$).

Foro filettato cieco ($d1 \geq 42$).

- **GN 707.2-AL**: alluminio naturale.

- **GN 707.2-ST**: acciaio sinterizzato brunito.

- **GN 707.2-NI**: acciaio INOX sinterizzato AISI 316 LHC.

CARATTERISTICHE E APPLICAZIONI

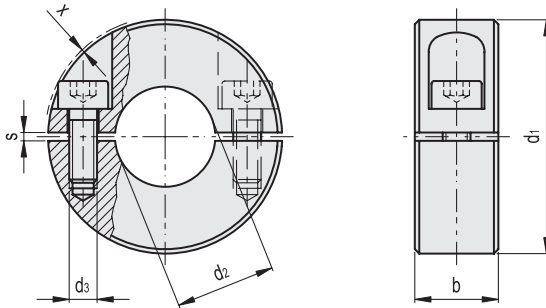
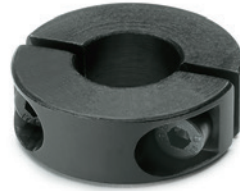
Gli anelli di posizionamento GN 707.2 possono essere utilizzati non solo come battuta di spallamento, ma anche per fissare altri componenti, per esempio, interruttori di fine corsa.

Anche con sforzi di serraggio elevati, non vi sono rischi di danneggiamento delle superfici dell'albero.

Le viti di bloccaggio d3 possono essere sostituite dal kit GN 311 (vedi pag. -).

DATI TECNICI

Montaggio su alberi con tolleranza h11.

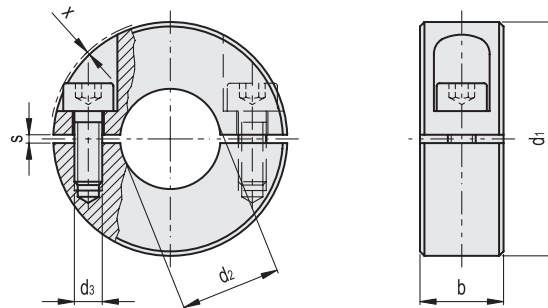


GN 707.2-AL

Codice	Descrizione	d1	d2 H10	d3	b±0.2	s	x*	ΔΔ
GN.36843	GN 707.2-20-B6-AL	20	B 6	M 3	9	2.1	1	8
GN.36844	GN 707.2-22-B8-AL	22	B 8	M 3	9	2.1	0.8	9
GN.36847	GN 707.2-26-B10-AL	26	B 10	M 4	11	2.1	1.6	14
GN.36848	GN 707.2-30-B12-AL	30	B 12	M 4	11	2.1	0.7	6
GN.36853	GN 707.2-32-B14-AL	32	B 14	M 4	11	2.1	0.7	20
GN.36854	GN 707.2-36-B15-AL	36	B 15	M 5	13	2.1	1.4	31
GN.36857	GN 707.2-36-B16-AL	36	B 16	M 5	13	2.1	1.4	30
GN.36858	GN 707.2-42-B18-AL	42	B 18	M 5	15	3	0.6	46
GN.36863	GN 707.2-42-B20-AL	42	B 20	M 5	15	3	0.6	43
GN.36864	GN 707.2-48-B22-AL	48	B 22	M 5	15	3	0	58
GN.36867	GN 707.2-48-B25-AL	48	B 25	M 5	15	3	0	54
GN.36868	GN 707.2-55-B28-AL	55	B 28	M 6	15	3	0.4	72
GN.36873	GN 707.2-55-B30-AL	55	B 30	M 6	15	3	0.4	70
GN.36874	GN 707.2-60-B32-AL	60	B 32	M 6	15	4	0.4	82
GN.36877	GN 707.2-60-B35-AL	60	B 35	M 6	15	4	0.4	76
GN.36878	GN 707.2-65-B40-AL	65	B 40	M 6	15	4	0.5	84

GN 707.2-ST

Codice	Descrizione	d1	d2 H10	d3	b±0.2	s	x*	ΔΔ
GN.45352	GN 707.2-16-B4-ST	16	B 4	M 3	9	2.1	1.2	10
GN.45354	GN 707.2-16-B5-ST	16	B 5	M 3	9	2.1	1.2	11
GN.36776	GN 707.2-20-B6-ST	20	B 6	M 3	9	2.1	1	16
GN.36778	GN 707.2-22-B8-ST	22	B 8	M 3	9	2.1	0.8	18
GN.36780	GN 707.2-26-B10-ST	26	B 10	M 4	11	2.1	1.6	30
GN.36782	GN 707.2-30-B12-ST	30	B 12	M 4	11	2.1	0.7	39
GN.36784	GN 707.2-32-B14-ST	32	B 14	M 4	11	2.1	0.7	43
GN.36786	GN 707.2-36-B15-ST	36	B 15	M 5	13	2.1	1.4	60
GN.36788	GN 707.2-36-B16-ST	36	B 16	M 5	13	2.1	1.4	64
GN.36790	GN 707.2-42-B18-ST	42	B 18	M 5	15	3	0.6	104
GN.36792	GN 707.2-42-B20-ST	42	B 20	M 5	15	3	0.6	98
GN.36794	GN 707.2-48-B22-ST	48	B 22	M 5	15	3	0	134
GN.36796	GN 707.2-48-B25-ST	48	B 25	M 5	15	3	0	120
GN.36798	GN 707.2-55-B28-ST	55	B 28	M 6	15	3	0.4	165
GN.36800	GN 707.2-55-B30-ST	55	B 30	M 6	15	3	0.4	140
GN.36802	GN 707.2-60-B32-ST	60	B 32	M 6	15	4	0.4	187
GN.36804	GN 707.2-60-B35-ST	60	B 35	M 6	15	4	0.4	170
GN.36806	GN 707.2-65-B40-ST	65	B 40	M 6	15	4	0.5	189



GN 707.2-NI

INOX STAINLESS STEEL

Codice	Descrizione	d1	d2 H10	d3	b±0.2	s	x*	⚖
GN.45351	GN 707.2-16-B4-NI	16	B 4	M 3	9	2.1	1.2	10
GN.45353	GN 707.2-16-B5-NI	16	B 5	M 3	9	2.1	1.2	11
GN.36775	GN 707.2-20-B6-NI	20	B 6	M 3	9	2.1	1	16
GN.36777	GN 707.2-22-B8-NI	22	B 8	M 3	9	2.1	0.8	18
GN.36779	GN 707.2-26-B10-NI	26	B 10	M 4	11	2.1	1.6	31
GN.36781	GN 707.2-30-B12-NI	30	B 12	M 4	11	2.1	0.7	38
GN.36783	GN 707.2-32-B14-NI	32	B 14	M 4	11	2.1	0.7	42
GN.36785	GN 707.2-36-B15-NI	36	B 15	M 5	13	2.1	1.4	69
GN.36787	GN 707.2-36-B16-NI	36	B 16	M 5	13	2.1	1.4	63
GN.36789	GN 707.2-42-B18-NI	42	B 18	M 5	15	3	0.6	105
GN.36791	GN 707.2-42-B20-NI	42	B 20	M 5	15	3	0.6	93
GN.36793	GN 707.2-48-B22-NI	48	B 22	M 5	15	3	0	138
GN.36795	GN 707.2-48-B25-NI	48	B 25	M 5	15	3	0	110
GN.36797	GN 707.2-55-B28-NI	55	B 28	M 6	15	3	0.4	165
GN.36799	GN 707.2-55-B30-NI	55	B 30	M 6	15	3	0.4	145
GN.36801	GN 707.2-60-B32-NI	60	B 32	M 6	15	4	0.4	188
GN.36803	GN 707.2-60-B35-NI	60	B 35	M 6	15	4	0.4	150
GN.36805	GN 707.2-65-B40-NI	65	B 40	M 6	15	4	0.5	180

* Sporgenza massima della testa della vite.